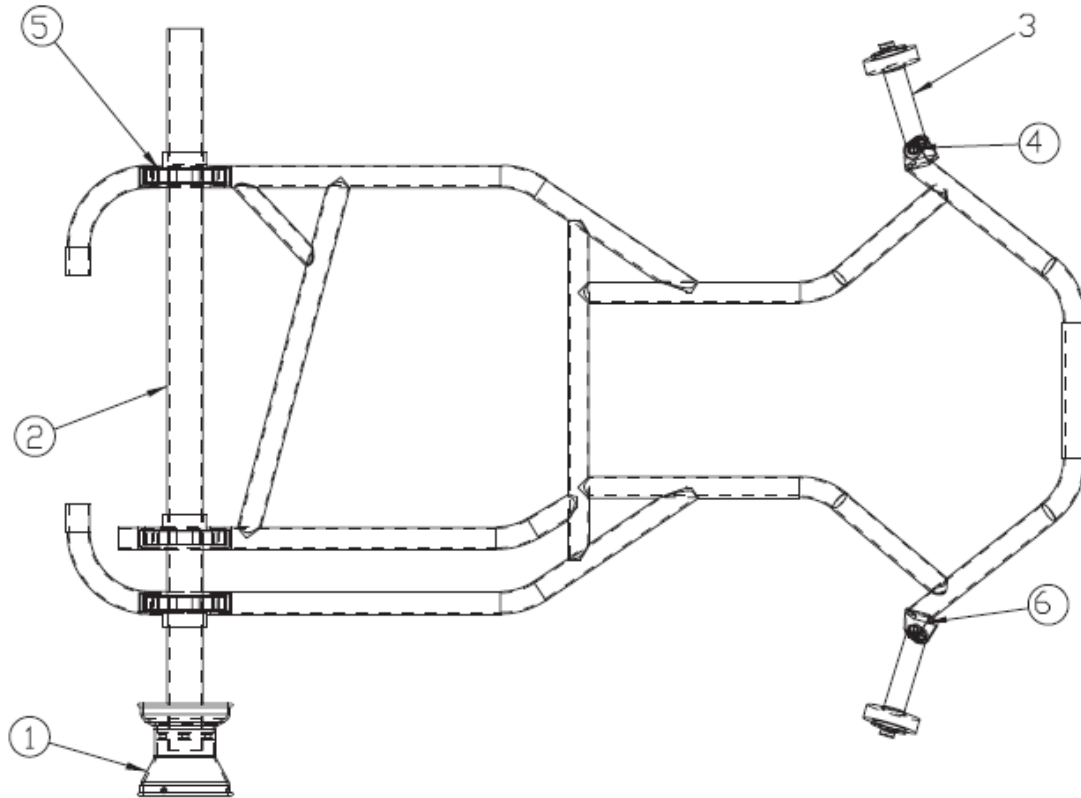


## DIBUJO TÉCNICO Nº 1

### Chasis bastidor y piezas principales del chasis

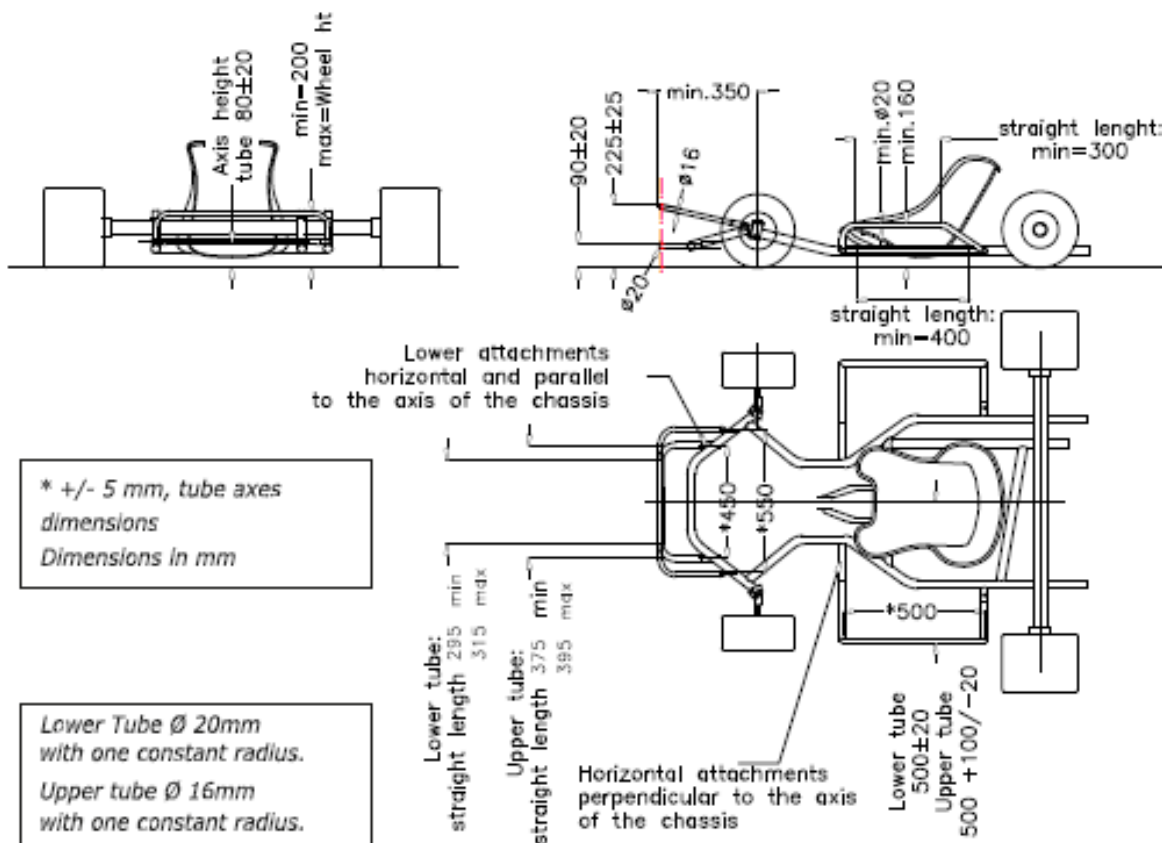


#### Leyenda:

1. Llanta
2. Eje trasero
3. Mangueta
4. Rótulas
5. Soportes del eje trasero
6. Piezas de conexión delanteras

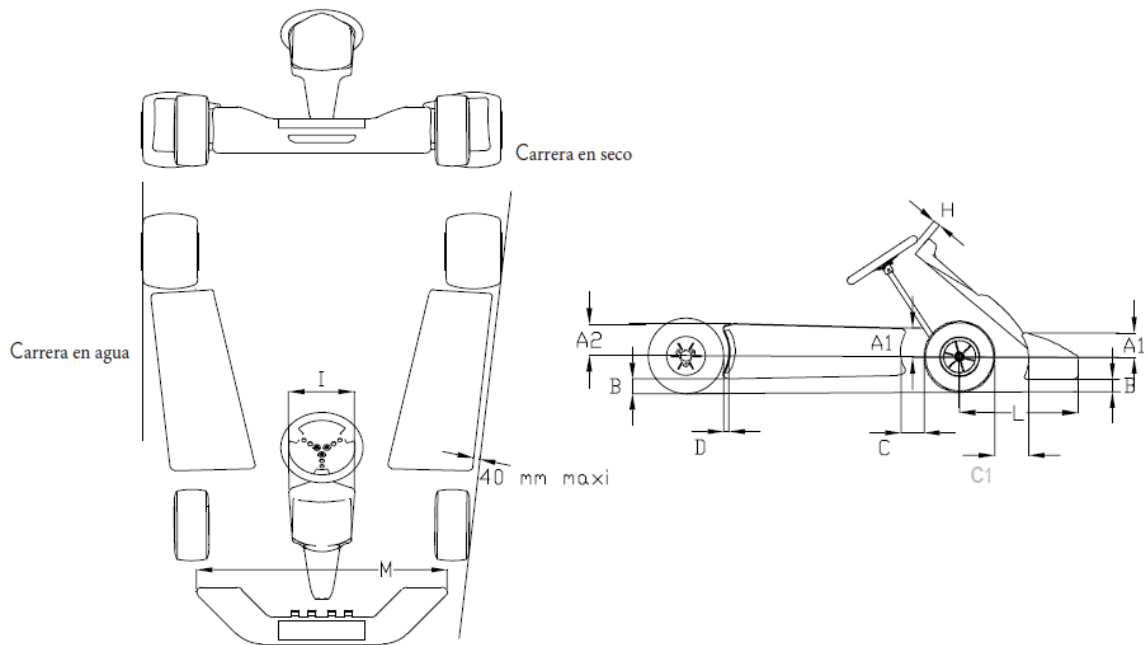
## DIBUJO TÉCNICO Nº 2 a

### Paragolpes para circuitos cortos



## DIBUJO TÉCNICO Nº 2 b

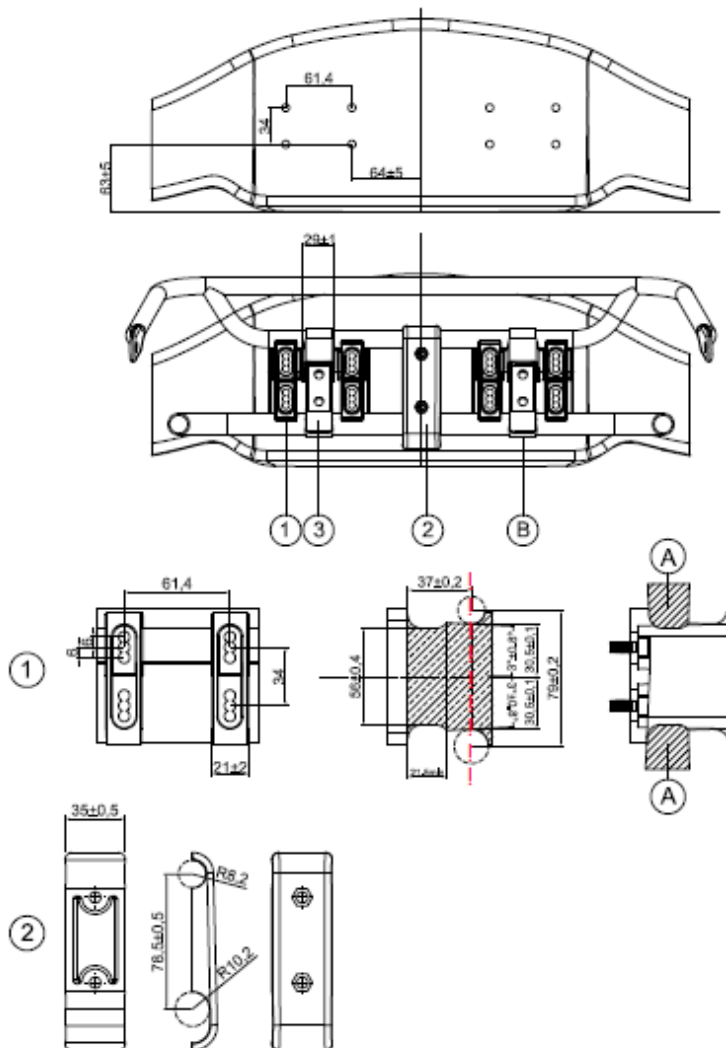
### Carrocería para circuitos cortos



Código	Cotas en mm	Limite	Comentarios
A1	Inferior al radio de la rueda delantera		Delante
A2	Inferior al radio de la rueda trasera		Detrás
B	25	Mínimo	Piloto a bordo
	60	Máximo	Piloto a bordo
C	150	Máximo	
C1	180	Máximo	
D	60	Máximo	
H	50	Mínimo	
I	250	Mínimo	
	300	Máximo	
L	680	Máximo	
M	1000	Mínimo	
	Ancho exterior del tren delantero	Máximo	

## DIBUJO TÉCNICO Nº 2-c

### Kit de montaje del carenado delantero



- A** – Ninguna parte (de los tornillos, por ejemplo) es admitida en esta zona  
**B** – Abrazadera de gancho de apertura y cierre manual sin necesidad de herramientas

Sólo se permite la fijación del carenado delantero en el kart mediante el kit de montaje del carenado delantero. Ningún otro dispositivo es autorizado. El carenado delantero debe poder retroceder libremente en dirección del chasis sin obstrucción alguna de ninguna parte que pueda limitar el movimiento.

Los paragolpes delanteros (tubos inferiores y superiores) deben estar rígidamente fijados al chasis y presentar una superficie lisa. Toda intervención mecánica o cualquier otra destinada a aumentar la fricción de los paragolpes está terminantemente prohibida.

En todos los casos, debe estar previsto un espacio de 27 mm como mínimo en todos los puntos entre los paragolpes delanteros (tubos inferiores y superiores) y el carenado delantero.

#### **Definición “Kit de montaje del carenado delantero”**

- 1- Kit de soporte de montaje para carenado delantero (2 piezas + 8 tornillos en total).
- 2- Soporte de paragolpes delanteros (2 medias conchas + 2 tornillos en total).
- 3- Abrazaderas de gancho regulables (las 2 piezas deben estar fabricadas en metal).

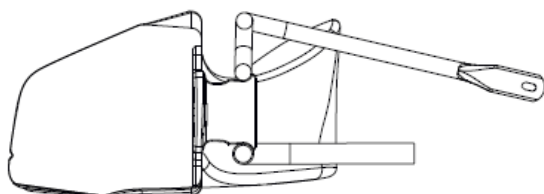
El logo de la CIK y el número de homologación deben estar estampados en relieve en cada pieza.

1. Kit de soporte de montaje para carenado delantero (las 2 piezas deben estar fabricadas en plástico).
2. Soporte de paragolpes delanteros (las 2 medias conchas deben estar fabricadas en plástico).

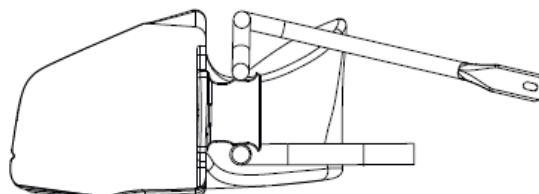
### DIBUJO TÉCNICO Nº 2-d

Instalación correcta del carenado delantero

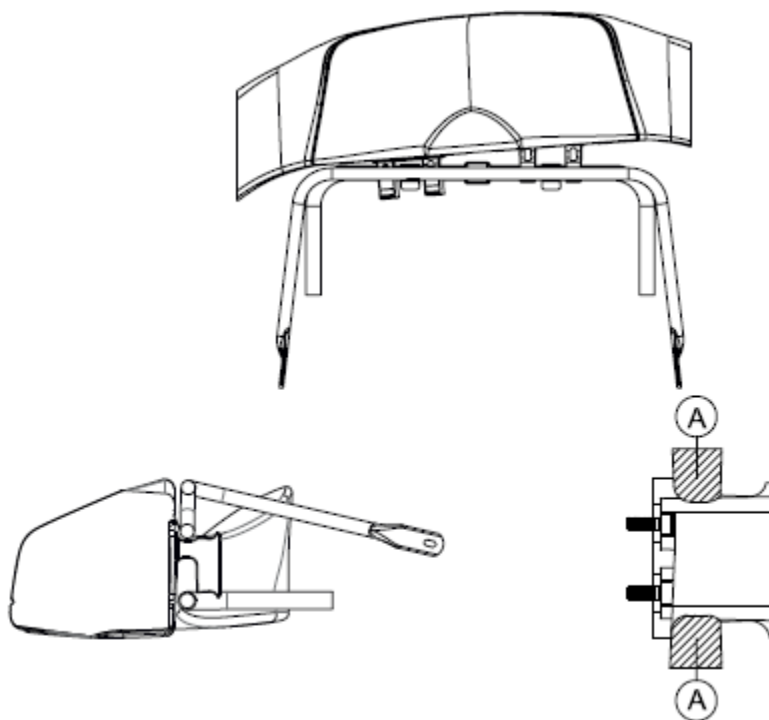
POSICIÓN CORRECTA



POSICIÓN ACEPTABLE

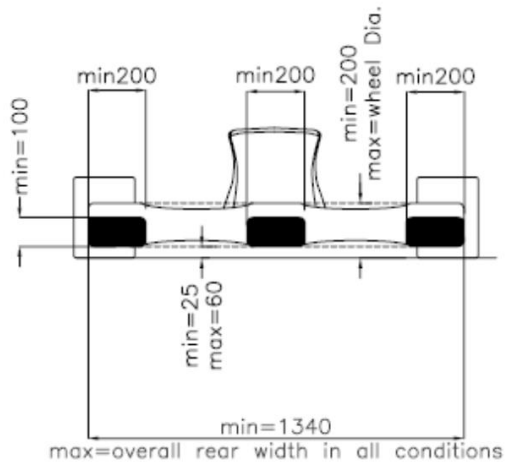


POSICIÓN NO ACEPTABLE SI CUALQUIER PARTE DE LOS TUBOS DEL PARAGOLPES DELANTERO SE ENCUENTRA EN LAS ZONAS MARCADAS (A)

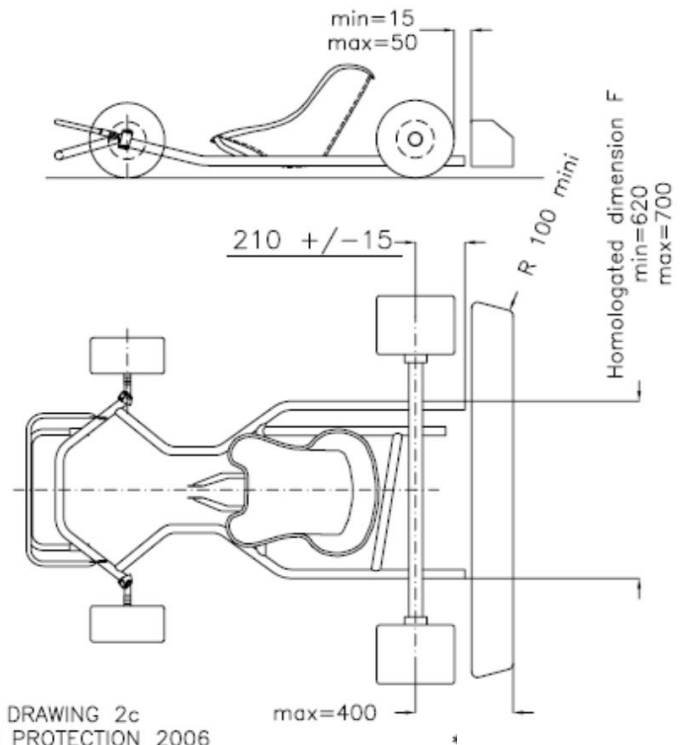


## DIBUJO TÉCNICO Nº 2 e

### Protección de las ruedas traseras



 Vertical surface  $\sigma/-5'$



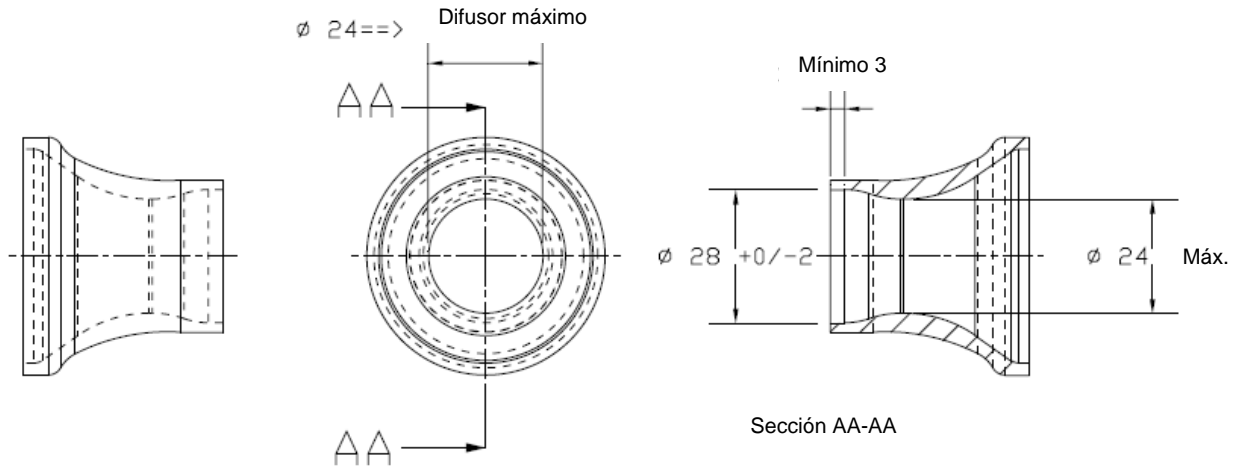
DRAWING 2c  
REAR PROTECTION 2006

20.10.2006

Dimensiones en mm

### DIBUJO TÉCNICO Nº 3

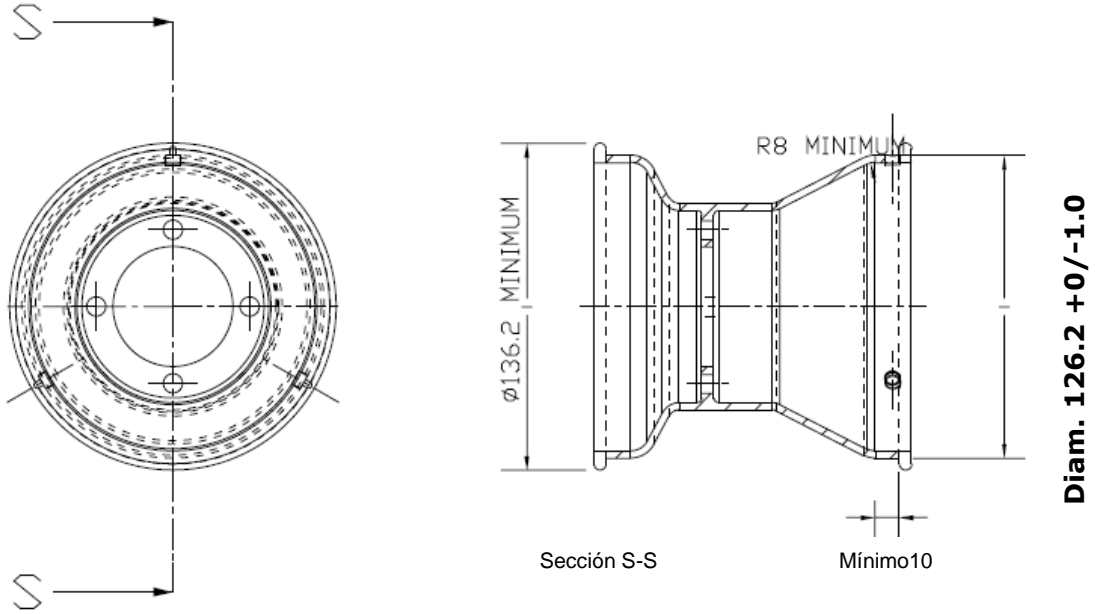
#### Carburador



Dimensiones en mm

### DIBUJO TÉCNICO Nº 4

#### Llanta 5" (pulgadas)

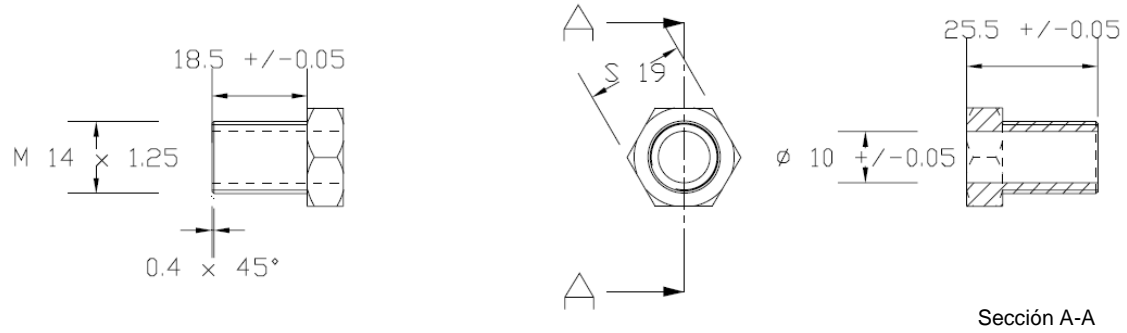


Dimensiones en mm



## DIBUJO TÉCNICO Nº 6

### Inserto bujía – Falsa bujía



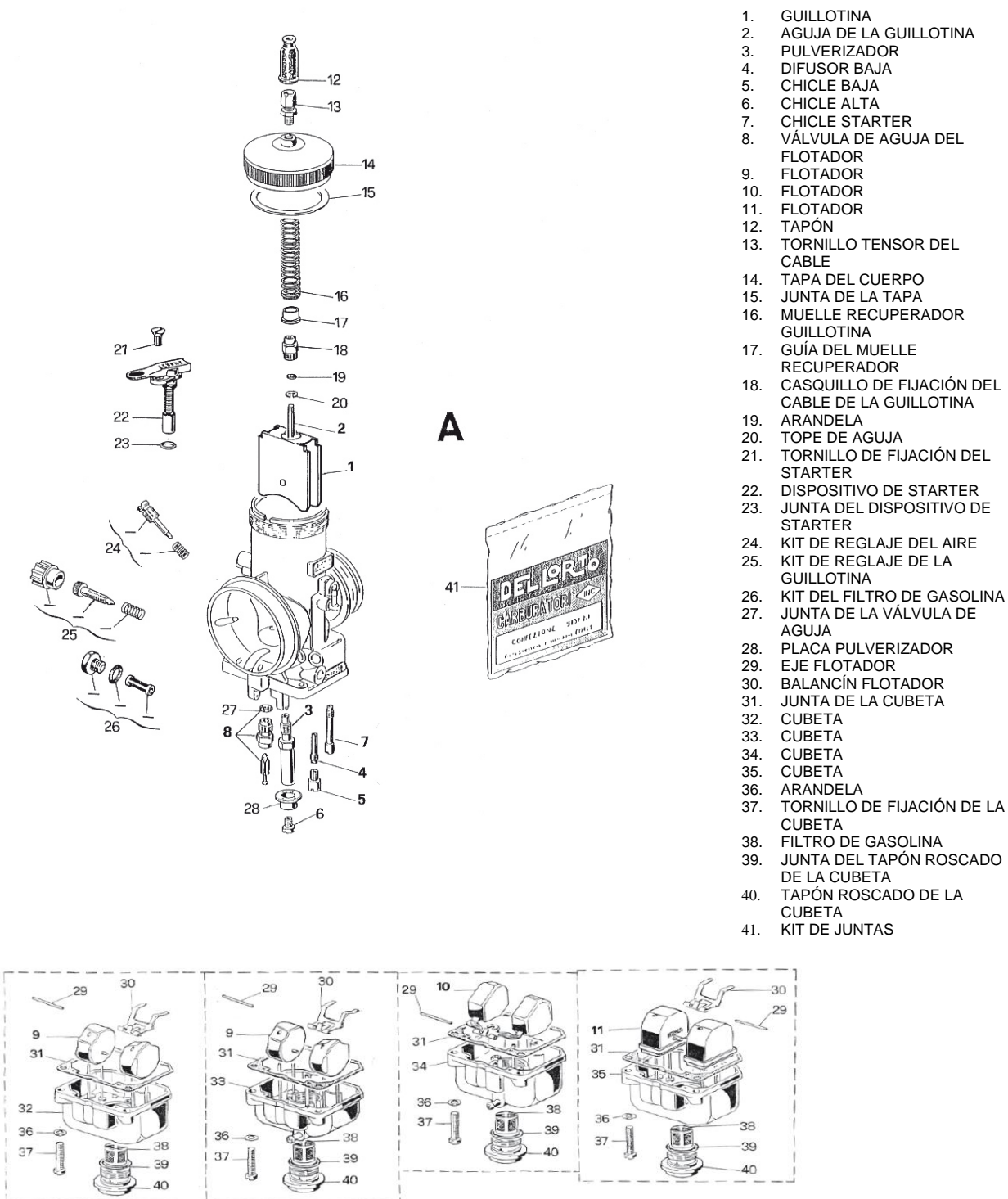
$$\text{Volumen del inserto} = \pi \times 1 \times 2,55 / 4 = 2 \text{ cm}^3$$

Dimensiones en mm

## DIBUJO TÉCNICO Nº 7

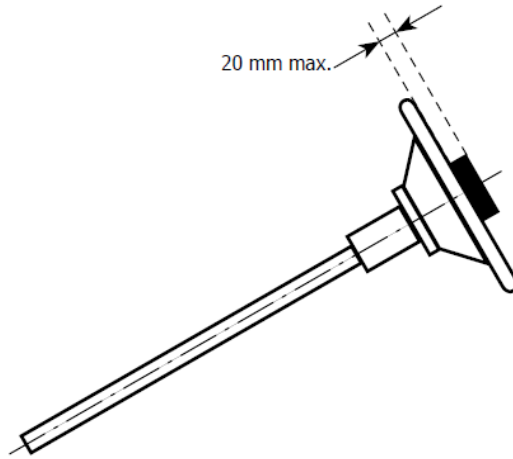
### Carburador KZ

### Dell'Orto VHSH 30 CS



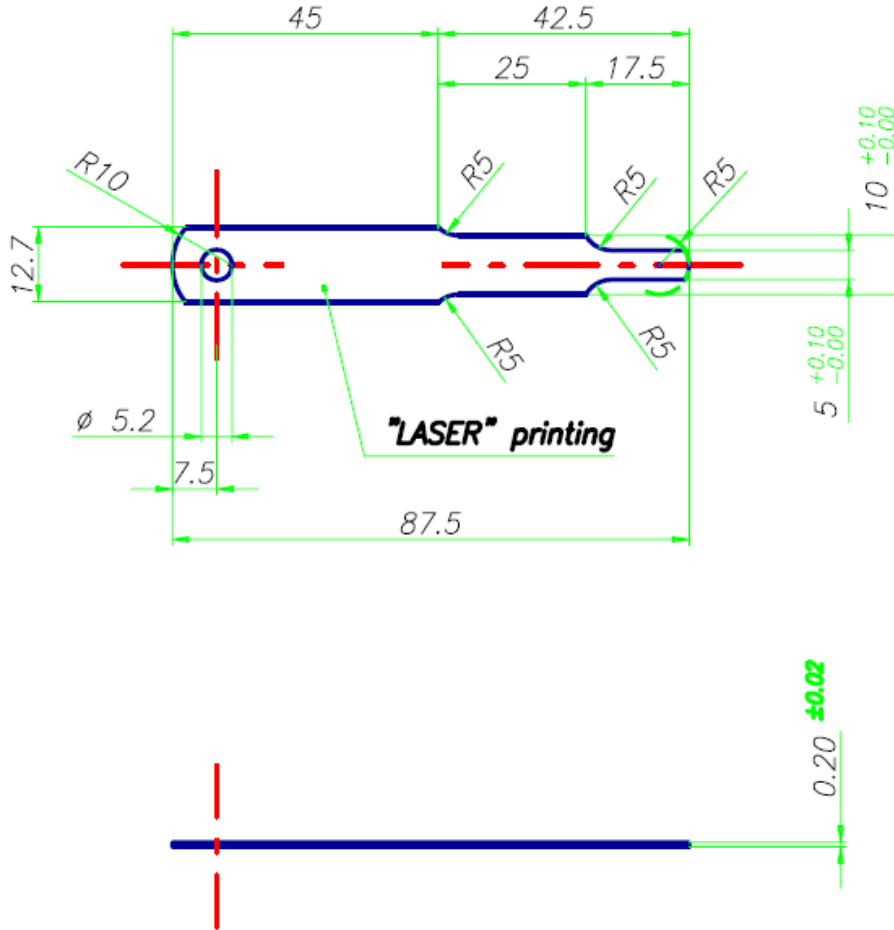
## DIBUJO TÉCNICO Nº 8

### Volante



### DIBUJO TÉCNICO Nº 18

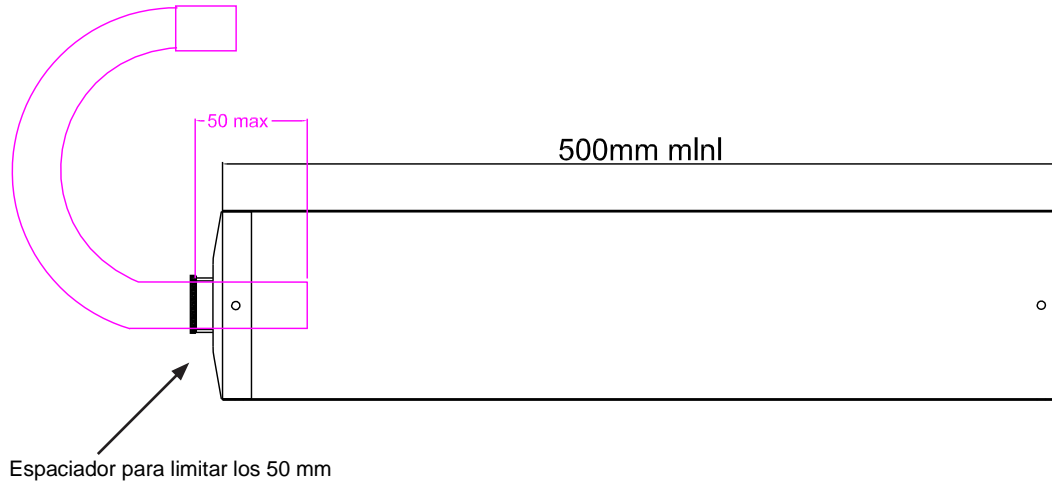
#### Galga para la medida de los ángulos de apertura



Acero: SANDVIK 7C27Mo2

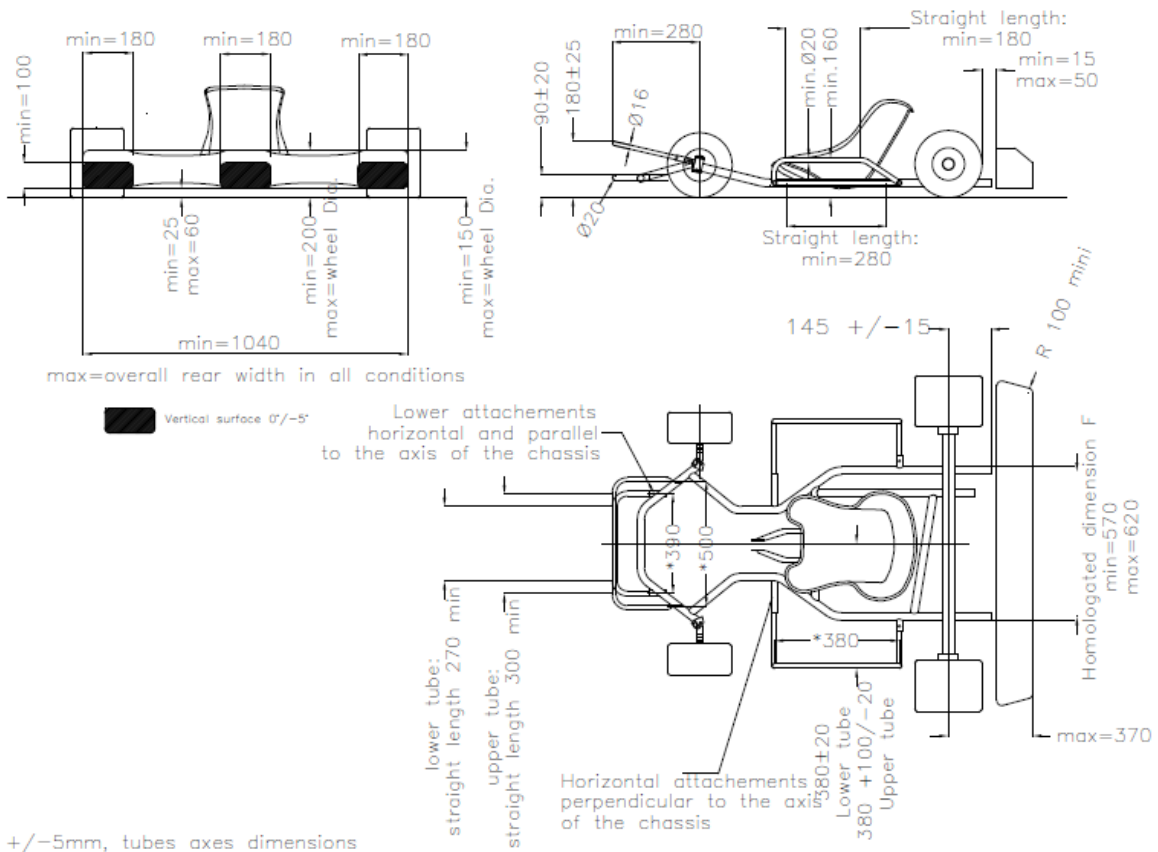
## DIBUJO TÉCNICO Nº 20

### Montaje del escape y silencioso



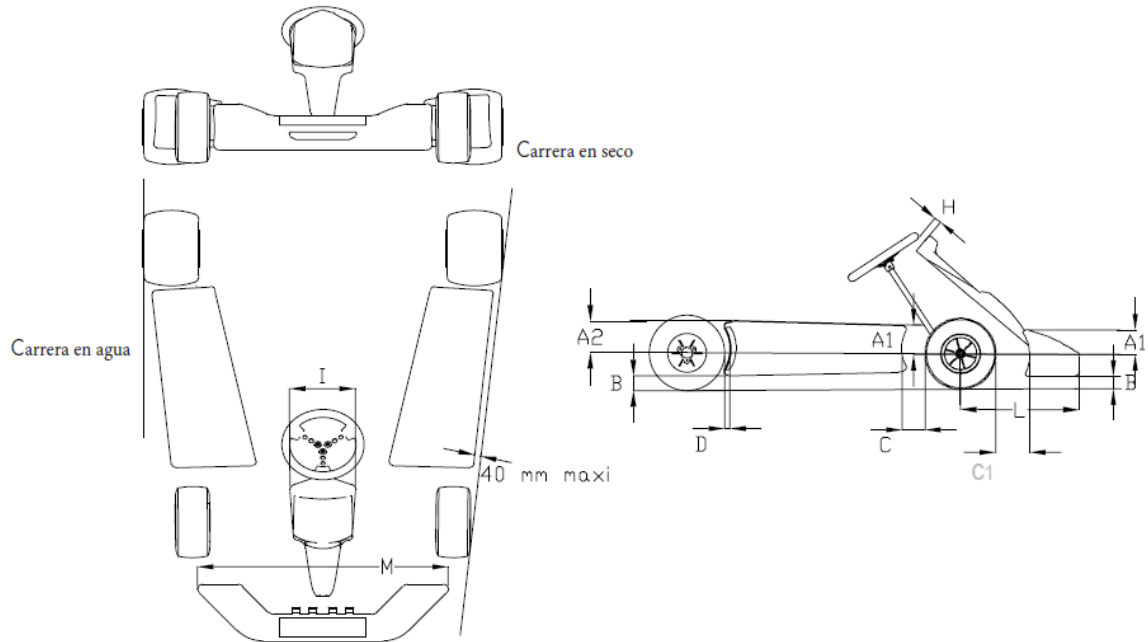
## DIBUJO TÉCNICO Nº 24 a

### Parachoques MINI



## DIBUJO TÉCNICO Nº 24 b

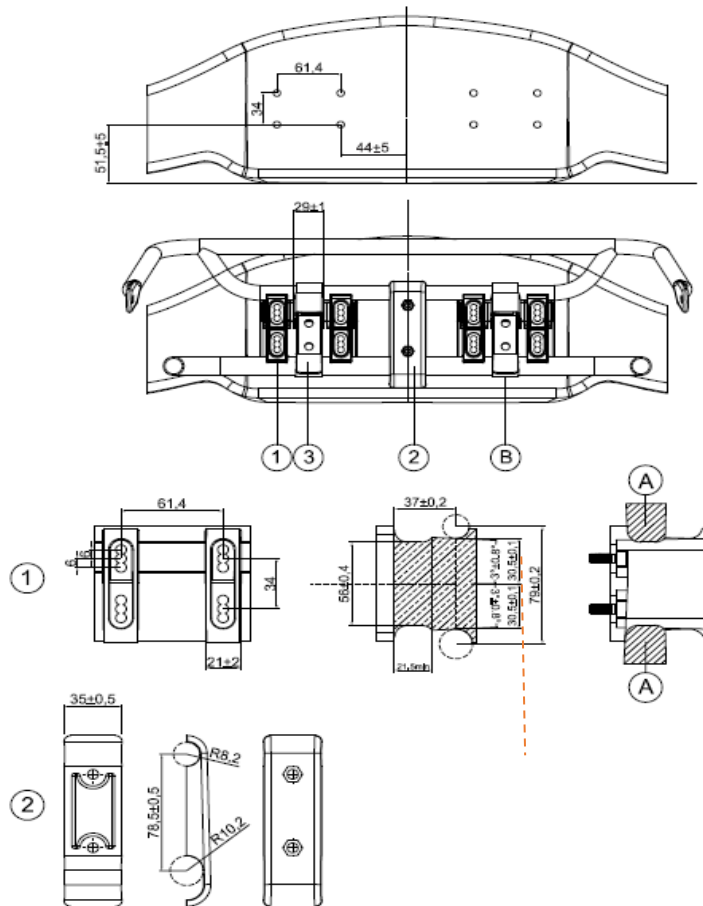
### Carrocería MINI



Código	Cotas en mm	Limite	Comentarios
A1	Inferior al radio de la rueda delantera		Delante
A2	Inferior al radio de la rueda trasera		Detrás
B	25	Mínimo	Piloto a bordo
	60	Máximo	Piloto a bordo
C	130	Máximo	
C1	160	Máximo	
D	60	Máximo	
H	50	Mínimo	
I	200	Mínimo	
	300	Máximo	
L	630	Máximo	
M	850	Mínimo	
	Ancho exterior del tren delantero	Máximo	

## DIBUJO TÉCNICO Nº 24 c

### Kit de montaje del carenado delantero MINI



- A** – Ninguna parte (de los tornillos, por ejemplo) es admitida en esta zona  
**B** – Abrazadera de gancho de apertura y cierre manual sin necesidad de herramientas

Sólo se permite la fijación del carenado delantero en el kart mediante el kit de montaje del carenado delantero. Ningún otro dispositivo es autorizado. El carenado delantero debe poder retroceder libremente en dirección del chasis sin obstrucción alguna de ninguna parte que pueda limitar el movimiento.

Los paragolpes delanteros (tubos inferiores y superiores) deben estar rígidamente fijados al chasis y presentar una superficie lisa. Toda intervención mecánica o cualquier otra destinada a aumentar la fricción de los paragolpes está terminantemente prohibida.

En todos los casos, debe estar previsto un espacio de 27 mm como mínimo en todos los puntos entre los paragolpes delanteros (tubos inferiores y superiores) y el carenado delantero.

#### **Definición “Kit de montaje del carenado delantero”**

- 4- Kit de soporte de montaje para carenado delantero (2 piezas + 8 tornillos en total).
- 5- Soporte de paragolpes delanteros (2 medias conchas + 2 tornillos en total).
- 6- Abrazaderas de gancho regulables (las 2 piezas deben estar fabricadas en metal).

El logo de la CIK y el número de homologación deben estar estampados en relieve en cada pieza.

3. Kit de soporte de montaje para carenado delantero (las 2 piezas deben estar fabricadas en plástico).
4. Soporte de paragolpes delanteros (las 2 medias conchas deben estar fabricadas en plástico).